

## 1. MARC คืออะไร

- 1.1. ย่อมาจาก MACHine Readble Cataloging Record
- 1.2. คำว่า MACHine Readble คือเครื่องอ่านได้ หมายถึง คอมพิวเตอร์อ่านหรือตีความข้อมูลในการลงรายการทาง บรรณานุกรม (Cataloging record)
- 1.3. คำว่า Cataloging record หมายถึง ลงรายการทางบรรณานุกรม หรือ ระเบียบบรรณานุกรม
- 1.4. MARC จะประกอบไปด้วยข้อมูลต่างๆ เช่น ซึ่งประกอบด้วย ข้อมูล การอธิบายหนังสือหรือวัสดุแต่ละรายการ รายการหลัก รายการเพิ่ม หัวเรื่อง การจัดหมวดหมู่เลขหมู่
- 1.5. MARC หมายถึง การลงรายการบรรณานุกรมของหนังสือ วัสดุทัศนวัสดุ และสื่อต่างๆ ในรูปแบบที่เครื่องคอมพิวเตอร์สามารถอ่านได้
- 1.6. MARC คือ การลงรายการระเบียบบรรณานุกรมวารสารให้เครื่องอ่านได้ คือ การลงรายละเอียดข้อมูลทางบรรณานุกรมของวารสารในรูปแบบโครงสร้างที่เครื่องคอมพิวเตอร์สามารถอ่านได้ โดยบรรณารักษ์เป็นผู้วิเคราะห์เนื้อหาของวารสาร เพื่อกำหนดการลงรายการและกำหนดคำเพื่อใช้เป็นตัวแทนของเนื้อหา โดยยึดหลักเกณฑ์ตามมาตรฐานการลงรายการที่เครื่องคอมพิวเตอร์อ่านได้ (MACHine Readble Cataloging-MARC)

## 2. ที่มาของ MARC21 / ตัวเลข 21

- 2.1. ที่มาของ MARC 21 มาจากการประกาศของหอสมุดรัฐสภาอเมริกันและหอสมุดแห่งชาติแคนาดา ที่ จะทำการรวมรูปแบบของ USMARC และ CAN/MARC เข้าด้วยกัน เพราะเห็นว่ามียุทธวิธีที่เหมือนกัน และคล้ายคลึงกันจึงทำการผสมผสานรูปแบบของ MARC ทั้งสองเข้าด้วยกัน แล้วตั้งชื่อให้ใหม่ว่า MARC 21 (คล้ายกับเป็นหนังสือชื่อเรื่องเดิม แต่ Edition ฉบับปรับปรุง ประมาณนี้) ส่วนคำว่า 21 ก็ มาจากที่โครงการจะบอกว่าการไปสู่ศตวรรษที่ 21 เพราะ MARC 21 ได้ Update เสร็จสิ้นประมาณปี ค.ศ.1997-1998

## 3. การลงรายการทางบรรณานุกรมทรัพยากรสารสนเทศ คืออะไร

- 3.1. คือ การลงรายละเอียดข้อมูลทางบรรณานุกรมของทรัพยากรสารสนเทศ เพื่ออธิบายลักษณะทรัพยากรสารสนเทศ โดยบรรณารักษ์จำเป็นต้องวิเคราะห์เนื้อหาของสารสนเทศ เพื่อกำหนดการลงรายการและกำหนดคำเพื่อใช้เป็นตัวแทนของเนื้อหา อันจะเป็นช่องทางการเข้าถึงรายการทางบรรณานุกรมของทรัพยากรสารสนเทศที่ผู้ต้องการได้อย่างสะดวกรวดเร็ว ถูกต้องตรงตามความ

## MARC21

ต้องการ ดังนั้นการลงรายการทางบรรณานุกรมจำเป็นต้องมีมาตรฐาน โดยยึดหลักเกณฑ์ตาม มาตรฐานการลงรายการทางบรรณานุกรมแบบแองโกลอเมริกัน ฉบับพิมพ์ครั้งที่ 2 (AACR2) และ มาตรฐานการลงรายการที่เครื่องคอมพิวเตอร์อ่านได้ (MACHINE READABLE CATALOGING-MARC)

### 4. MARC21 ประกอบด้วยอะไรบ้าง

#### 4.1. หมายเลขเขตข้อมูล (Tag Number)

4.1.1. ได้แก่ 0XX – 8XX ส่วน 9XX คือนอกเหนือจากที่ MARC Tag ที่กำหนดมา

4.1.2. หน้าที่ของแต่ละ มีความแตกต่างกันไป อย่างเช่น

- Tag 0XX เกี่ยวกับการควบคุมและการระบุเลขเรียกหนังสือ
- Tag 1XX รายการหลัก
- Tag 2XX ชื่อเรื่อง การแจ้งความรับผิดชอบ ฉบับพิมพ์ การพิมพ์ ฯลฯ
- Tag 3XX ลักษณะรูปร่าง
- Tag 4XX ชื่อชุด (Tag 490 ใช้คู่กับ 830 เสมอ)
- Tag 5XX หมายเหตุ
- Tag 6XX หัวเรื่อง
- Tag 7XX รายการเพิ่ม
- Tag 8XX เพิ่มชื่อชุด

#### 4.2. ตัวบ่งชี้ (Indicator)

4.2.1. ทำหน้าที่บอกลักษณะ หรือเพิ่มเติมรายละเอียด และที่มาของข้อมูลใน Tag ซึ่งมีความหมายที่แตกต่างกัน

4.2.2. เป็นรหัสอักขระ 2 ตำแหน่ง (Inc1, Inc2), มีค่า 0-9 ส่วนเว้นว่าง (blank)

#### 4.3. รหัสเขตข้อมูลย่อย (Subfield code) ที่เราเรียกว่า Subfield ^

4.3.1. ทำหน้าที่จัดกลุ่ม หรือจำแนกข้อมูล ให้เป็นเขตข้อมูลย่อยๆ เพื่อประโยชน์ในการจัดเก็บ และสืบค้นสารสนเทศ

4.3.2. ประกอบด้วยอักขระ 2 ตำแหน่ง โดย

- ตำแหน่งแรกเป็นเครื่องหมายหรือสัญลักษณ์แบบใดแบบหนึ่ง เช่น | , \ , \$ เป็นต้น
- ตำแหน่งสองเป็นตัวอักษร (ตัวพิมพ์เล็ก) หรือตัวเลข

### 5. ตัวอย่างเขตข้อมูลที่จำเป็นในการลงรายการทรัพยากรสารสนเทศ

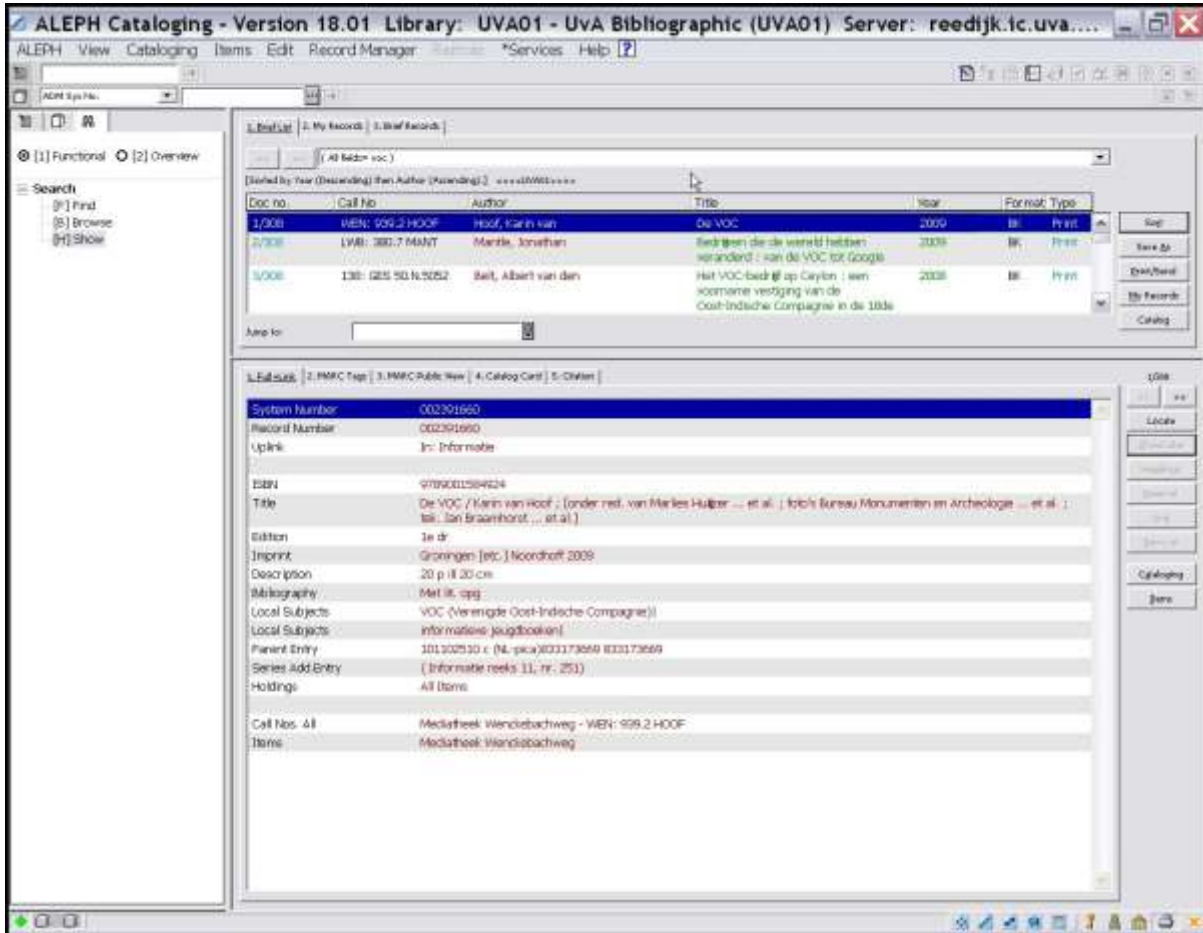
5.1. 008 คือ เขตข้อมูล Leader สำหรับแสดงลักษณะทางกายภาพของตัวระเบียบขึ้นกับเครื่องคอมพิวเตอร์

## MARC21

- 5.2. 020 คือ เขตข้อมูล เลขมาตรฐานหนังสือสากล (International Standard Book Number – ISBN)
  - 5.3. 050 คือ เขตข้อมูล LC Call Number สำหรับระบุเลขเรียกหนังสือระบบ LC
  - 5.4. 082 คือ เขตข้อมูล Dewey Call Number สำหรับระบุเลขเรียกหนังสือระบบดิวอี้
  - 5.5. 100 คือ เขตข้อมูล ชื่อบุคคลที่เป็นรายการหลัก (Main Entry – Personal Name)
  - 5.6. 245 คือ เขตข้อมูล ชื่อเรื่อง (Title Statement )
  - 5.7. 260 คือ เขตข้อมูล พิมพ์ลักษณ์ หรือ ข้อมูลการพิมพ์ (Imprint)
  - 5.8. 300 คือ เขตข้อมูล ลักษณะทางกายภาพของหนังสือ (Physical Descript)
  - 5.9. 500 คือ เขตข้อมูล หมายเหตุทั่วไป (General Note )
  - 5.10. 505 คือ เขตข้อมูล สารบัญ (Formatted Contents Note)
  - 5.11. 650 คือ เขตข้อมูล หัวเรื่อง ( Subject Added Entry – Topical Term)
  - 5.12. 700 คือ เขตข้อมูล รายการเพิ่มผู้แต่ง (Added Entry – Personal Name)
6. สามารถเข้าไปดูข้อมูลต่างๆ ได้ที่ไหนบ้าง
- 6.1. เว็บไซต์กลาง : <https://www.loc.gov/marc/bibliographic/>
  - 6.2. เว็บไซต์สำหรับคู่มือการลงรายการบรรณานุกรมตามมาตรฐาน AACR2 และ MARC21 ของ NIDA <http://202.44.72.18/home/images/pdf/saima1>

# MARC21

## 7. ตัวอย่างการลงบรรณานุกรมทรัพยากรสารสนเทศจากระบบ Aleph



BK System No. 84192 Where do we go from here [electronic res (King, Marti

```

... →
LDR      ^^^^^cam^^22004811a^4500
001      -- -- TCC01-000084192
005      -- -- 20100916131845.0
006      -- -- m^^^^^^^^^d^^^^^^^^^
007      -- -- cr^mnu---unuuu
008      -- -- 100430s2010^^^^^mau^^^^^^
          ob^^^^^001^0^eng^d
020      -- a 9780807000687 (electronic bk.)
020      -- a 080700068X (electronic bk.)
020      -- z 9780807000762 (hardcover :
          alk. paper)
020      -- z 0807000760 (hardcover : alk.
          paper)
020      -- z 9780807000670 (pbk. : alk.
          paper)
020      -- z 0807000671 (pbk. : alk. paper)
035      -- a (OCoLC)610201386
040      -- a N$T
          r N$T
    
```

# MARC21

## 8. ตัวอย่างการแสดงผลหนังสือในรูปแบบ MARC21

✕
All Resources
▼
Search
Advanced Search  
Browse Search

Subscribe to  
Library News 1

**ปริศนาใต้เงาจันทร์**  
 จัดวาลักษณ์. 2554  
 Library Resource

● Available at National Library of Thailand (895.913 จ235ป ) and other locations(updating...)

Locations
Details
Reviews & Tags
Virtual Browse

| Location  | Call Number                | Description | Status   | Barcode        | Item Type           |
|---|----------------------------|-------------|----------|----------------|---------------------|
| (895.913 จ235ป ) ● Available  |                            |             |          |                |                     |
| ▶ National Library of Thailand หนังสือประเทศไทย อาคาร1 ชั้น3        | 895.913 จ235ป              | จ.02        | On Shelf | 31111011359617 | Book about Thailand |
| ▶ National Library of Thailand หนังสือประเทศไทย อาคาร1 ชั้น3        | 895.913 จ235ป              | จ.01        | On Shelf | 31111010942264 | Book about Thailand |
| (895.913 จ235ป ) ● Available  |                            |             |          |                |                     |
| ☑ National Library of Thailand หนังสือทั่วไป อาคาร 1 ชั้น 2         | 2895.913 จ235ป จ.03        |             | On Shelf | 31111011359625 | General Book        |
| Location: National Library of Thailand หนังสือทั่วไป อาคาร 1 ชั้น 2 | Call Number: 895.913 จ235ป |             |          |                |                     |

Choose format: [Standard Card catalog](#) [Citation](#) [Name tags](#) [MARC tags](#)

|       |   |
|-------|---|
| FMT   | BK  |
| LDR   | 00000nam a22002535a 4500  |
| 001   | 000447288   |
| 005   | 20130815105400.0  |
| 008   | 110606s2554 th 000 1 tha d  |
| 020   | a 978-616-7031-18-7  c 148 บาท  |
| 035   | a 443060  |
| 08204 | a 895.913  b จ235ป  2 22  |
| 1000  | a จัดวาลักษณ์.  |
| 24510 | a ปริศนาใต้เงาจันทร์ /  c จัดวาลักษณ์.  |
| 250   | a พิมพ์ครั้งที่ 1   |
| 260   | a กรุงเทพฯ :  b โครนอนดีมิสทรี,  c 2554.  |
| 300   | a 192 หน้า ;  c 21 ซม.  |
| 592   | a Buddhist era q1/54  |
| 592   | a ld/55   |
| 650 4 | a นวนิยายไทย.   |
| 650 4 | a นวนิยายสืบสวนสอบสวน.  |
| 999   | a sopee  d 2011/06/06   |
| OWN   | a PUBLIC  |
| CAT   | a MASTER  b 50  c 20160630  l NLT01  h 0924   |
| CAT   | a BATCH-UPD  b 50  c 20160708  l NLT01  h 1458  |
| CAT   | a BATCH  b 00  c 20170317  l NLT01  h 0712  |
| PST1  | 0 Z30  1 000447288000020  b NLT  c BKTH  o BKTH  d 05  f N  r NLT60-00000000  n 1  h 895.913 จ235ป  3 Book about Thailand  4 National Library of Thailand  5 หนังสือประเทศไทย อาคาร1 ชั้น3  6 Fiction |
| PST1  | 0 Z30  1 000447288000040  b NLT  c GRBK  o GRBK  d 01  f N  r NLT60-00000000  n 1  h 895.913 จ235ป  3 General Book  4 National Library of Thailand  5 หนังสือทั่วไป อาคาร 1 ชั้น 2  6 Book            |
| SBL   | a NLT   |
| LOC1  | b NLT  c BKTH  h 895.913 จ235ป  o BKTH  |
| LOC1  | b NLT  c GRBK  h 895.913 จ235ป  o GRBK  |
| STS   | a 05  |
| STS   | a 01  |
| SYS   | 000447288   |

## 9. ข้อมูลตัวอย่างเขตข้อมูลและอื่นๆ

| กลุ่มของเขตข้อมูล (Group of Field) |  |
|------------------------------------|--|
| กลุ่ม                              | ชื่อกลุ่ม  |
| 0XX                                | กลุ่มเขตข้อมูลควบคุม   |
| 1XX                                | กลุ่มเขตข้อมูลที่เป็นรายการหลัก  |
| 2XX                                | กลุ่มเขตข้อมูลที่เป็นชื่อเรื่องและความรับผิดชอบ  |
| 3XX                                | กลุ่มเขตข้อมูลที่แสดงลักษณะทางกายภาพของวัสดุ   |
| 4XX                                | กลุ่มเขตข้อมูลที่เป็นชื่อชุด   |
| 5XX                                | กลุ่มเขตข้อมูลที่เป็นหมายเหตุ  |
| 6XX                                | กลุ่มเขตข้อมูลที่เป็นหัวเรื่อง หรือคำสืบค้น  |
| 7XX                                | กลุ่มเขตข้อมูลที่เป็นรายการเพิ่มที่นอกเหนือจากหัวเรื่อง ชื่อชุด นอกจากนี้ยังเป็นเขตข้อมูลเชื่อมโยงด้วย |
| 8XX                                | กลุ่มเขตข้อมูลที่เป็นรายการเพิ่มชื่อชุด  |
| 9XX                                | กลุ่มเขตข้อมูลที่สงวนไว้สำหรับหน่วยงานกำหนด  |

| ชุดข้อมูล (Value) ใน DataField |                                      |   |
|--------------------------------|--------------------------------------|---|
| Fields                         | Description                          | Description Thai                                |
| FMT                            | Format                               | ประเภทบรรณานุกรม                                |
| LDR                            | Leader                               | ป้ายระเบียบ                                     |
| 1                              | Control No.                          | หมายเลขควบคุม                                   |
| 5                              | Date and Time of Latest Transaction  | วันที่และเวลาธุรกรรมล่าสุด                      |
| 8                              | Fixed Length Data Elements           | รหัสลักษณะของทรัพยากรสารสนเทศ                   |
| 20                             | International Standard Book Number   | เลขมาตรฐานสากลประจำหนังสือ (ISBN)               |
| 22                             | International Standard Serial Number | เลขมาตรฐานสากลสำหรับวารสาร                      |
| 35                             | System Control No.                   | หมายเลขควบคุมอื่นๆ ที่ไม่ใช่หมายเลขจาก Fields 1 |
| 82                             | Dewey Decimal Classification Number  | เลขเรียกหนังสือระบบทศนิยมดิวอี้                 |

## MARC21

| ชุดข้อมูล (Value) ใน DataField |   |   |
|--------------------------------|---|---|
| Fields                         | Description   | Description Thai                            |
| 100                            | Main Entry-Personal Name                              | ผู้แต่ง (ชื่อบุคคล)                         |
| 245                            | Title Statement                                       | ชื่อเรื่อง (ชื่อนิตยบุคคล)                  |
| 250                            | Edition Statement                                     | การแจ้งการพิมพ์ / ฉบับพิมพ์ ครั้งที่พิมพ์   |
| 260                            | Publication, Distribution, etc. (Imprint)             | สถานที่พิมพ์ : สำนักพิมพ์ : ปีที่พิมพ์      |
| 300                            | Physical Description                                  | ลักษณะข้อมูลทางกายภาพ                       |
| 310                            | Current Publication Frequency                         | กำหนดออกปัจจุบันของวารสาร                   |
| 592                            | Local Notes   | หัวข้อกำหนดเอง                              |
| 650                            | Subject Added Entry-Topical Term                      | การเพิ่มหัวเรื่อง                           |
| 852                            | Location  | หน่วยงานที่ถือครอง (หน่วยงานจัดเก็บ)        |
| 853                            | Captions and Pattern - Basic Bibliographic Unit       |   |
| 863                            | Enumeration and Chronology - Basic Bibliographic Unit |   |
| 866                            | Textual Holdings - Basic Bibliographic Unit           | ข้อความแสดงฉบับที่มี-หน่วยบรรณานุกรมพื้นฐาน |
| 999                            |   | พนักงาน (Staff)                             |
| OWN                            |   | เจ้าของ / Owner                             |
| AVA                            | Physical Inventory per location                       | พื้นที่จัดเก็บจริงต่อหนึ่งพื้นที่           |
| LOC                            |   |   |

MARC21

| ชุดตัวบ่งชี้ (IND) และรหัสเขตข้อมูลย่อย (Code) |                                   |      |       |   |                           |
|--|-----------------------------------|------|-------|---|---------------------------|
| Field  | Description                       | Tag  | Value | Description Thai                                    | Description Eng           |
| FMT  | ประเภทบรรณานุกรม                  |      | BK    | หนังสือ   | Books (BK)                |
|  |                                   |      | CR    | วารสาร/ทรัพยากรที่มีออกต่อเนื่องกัน                 | Continuing resources (CR) |
|  |                                   |      | CF    | ไฟล์คอมพิวเตอร์                                     | Computer files (CF)       |
|  |                                   |      | MP    | แผนที่  | Maps (MP)                 |
|  |                                   |      | MU    | เสียง/เพลง  | Music (MU)                |
|  |                                   |      | VM    | วัสดุภาพ  | Visual materials (VM)     |
|  |                                   |      | MX    | วัสดุผสม  | Mixed materials (MX)      |
| LDR  | ป้ายระเบียน                       |      |       |   |                           |
| 1  | หมายเลขควบคุม                     |      |       |   |                           |
| 5  | วันที่และเวลาธุรกรรมล่าสุด        |      |       |   |                           |
| 8  | รหัสลักษณะของทรัพยากรสารสนเทศ     |      |       |   |                           |
| 20   | เลขมาตรฐานสากลประจำหนังสือ (ISBN) | code |       | รหัสเขตข้อมูลย่อย                                   |                           |
|  |                                   |      | a     | เลขมาตรฐานสากลประจำหนังสือ                          |                           |
|  |                                   |      | c     | รายละเอียดเงื่อนไขการจัดหา เช่น ราคา และข้อมูลอื่นๆ |                           |
|  |                                   |      | z     | เลขมาตรฐานสากลประจำหนังสือที่ยกเลิกหรือไม่ถูกต้อง   |                           |
| 22   | เลขมาตรฐานสากลสำหรับวารสาร        | ind1 |       | ระดับสิ่งที่พิมพ์                                   |                           |



## MARC21

| ชุดตัวบ่งชี้ (IND) และรหัสเขตข้อมูลย่อย (Code) |   |      |       |  |                 |
|--|---|------|-------|--|-----------------|
| Field  | Description                                     | Tag  | Value | Description Thai   | Description Eng |
|  |   |      | 0     | วารสารที่ลงทะเบียนระเบียบสมบูรณระดับสากล   |                 |
|  |   |      | 1     | วารสารที่ไม่ใช่ระดับสากล / ระดับท้องถิ่นหรือเฉพาะกาล   |                 |
|  |   | code |       | รหัสเขตข้อมูลย่อย  |                 |
|  |   |      | a     | เลขมาตรฐานสากลประจำวารสาร  |                 |
|  |   |      | l     | เลขมาตรฐานสากลประจำวารสารรูปแบบอื่นๆ ที่เชื่อมโยงทรัพยากรต่อเนื่องที่อยู่ในสื่อรูปแบบต่างๆ เข้าด้วยกัน |                 |
|  |   |      | m     | เลขมาตรฐานสากลประจำวารสารรูปแบบอื่นที่ขยเล็ก   |                 |
|  |   |      | y     | เลขมาตรฐานสากลประจำวารสารที่ไม่ถูกต้อง   |                 |
|  |   |      | z     | เลขมาตรฐานสากลประจำวารสารที่ขยเล็ก   |                 |
|  |   |      | 2     | แหล่งที่มา   |                 |
| 35   | หมายเลขควบคุมอื่นๆ ที่ไม่ใช่หมายเลขจาก Fields 1 |      |       |  |                 |
| 82   | เลขเรียกหนังสือระบบทศนิยมดิวอี้                 | ind1 |       | ประเภทของฉบับพิมพ์   |                 |
|  |   |      | 0     | ฉบับเต็ม   |                 |
|  |   |      | 1     | ฉบับย่อ  |                 |
|  |   | ind2 |       | แสดงแหล่งหรือหน่วยงานที่กำหนดเลขเรียกหนังสือ   |                 |
|  |   |      | 0     | กำหนดเลขโดยหอสมุดรัฐสภาอเมริกัน  |                 |

## MARC21

| ชุดตัวบ่งชี้ (IND) และรหัสเขตข้อมูลย่อย (Code) |                        |      |       |  |                 |
|--|------------------------|------|-------|--|-----------------|
| Field  | Description            | Tag  | Value | Description Thai                             | Description Eng |
|  |                        |      | 4     | กำหนดเลขโดยหน่วยงานอื่น                      |                 |
|  |                        | code |       | รหัสเขตข้อมูลย่อย                            |                 |
|  |                        |      | a     | เลขหมู่                                      |                 |
|  |                        |      | b     | เลขผู้แต่ง (เลขรายการหนังสือ, เลขหนังสือ)    |                 |
|  |                        |      | 2     | ฉบับพิมพ์ (พิมพ์ครั้งที่)                    |                 |
| 100  | รายการหลัก - ชื่อบุคคล | ind1 |       | ประเภทหรือรูปแบบชื่อบุคคล                    |                 |
|  |                        |      | 0     | ชื่อต้น (Forename)                           |                 |
|  |                        |      | 1     | ชื่อสกุล (Surname)                           |                 |
|  |                        |      | 3     | ชื่อวงศ์ตระกูล (Family Name)                 |                 |
|  |                        | code |       | รหัสเขตข้อมูลย่อย                            |                 |
|  |                        |      | a     | ชื่อบุคคล                                    |                 |
|  |                        |      | b     | ตัวเลขที่ตามหลังชื่อต้น                      |                 |
|  |                        |      | c     | ตำแหน่ง ยศ บรรดาศักดิ์ และอื่นๆ              |                 |
|  |                        |      | d     | ปีที่เกี่ยวข้องกับบุคคล หรือปีเกิด-ปีตาย     |                 |
|  |                        |      | e     | คำที่แสดงความสัมพันธ์ระหว่างชื่อบุคคลกับงาน  |                 |
|  |                        |      | g     | ข้อมูลเบ็ดเตล็ดอื่นๆ                         |                 |
|  |                        |      | q     | ชื่อเต็ม (กรณีที่ไค้ลงชื่อไม่สมบูรณ์ไว้ใน a) |                 |
|  |                        |      | t     | ชื่อของงาน                                   |                 |

MARC21

| ชุดตัวบ่งชี้ (IND) และรหัสเขตข้อมูลย่อย (Code) |                                   |      |       |   |                 |
|--|-----------------------------------|------|-------|---|-----------------|
| Field  | Description                       | Tag  | Value | Description Thai  | Description Eng |
| 245  | ชื่อเรื่องและการแจ้งความรับผิดชอบ | ind1 |       | การทำรายการเพิ่มชื่อเรื่อง                              |                 |
|  |                                   |      | 0     | ไม่ทำรายการเพิ่มชื่อเรื่อง                              |                 |
|  |                                   |      | 1     | ทำรายการเพิ่มชื่อเรื่อง                                 |                 |
|  |                                   | ind2 |       | จำนวนอักขระที่ไม่นับในการเรียงลำดับตัวอักษร             |                 |
|  |                                   |      | 0-9   | จำนวนอักขระที่ไม่นับในการเรียงลำดับตัวอักษร             |                 |
|  |                                   |      |       | (นับช่องว่างที่เว้นวรรครวมด้วย)                         |                 |
|  |                                   | code |       | รหัสเขตข้อมูลย่อย                                       |                 |
|  |                                   |      | a     | ชื่อเรื่องที่เหมาะสม                                    |                 |
|  |                                   |      | b     | ชื่อเรื่องย่อ ชื่อเรื่องเทียบเคียง เป็นต้น              |                 |
|  |                                   |      | c     | รายการผู้รับผิดชอบ                                      |                 |
|  |                                   |      | h     | ประเภทของสื่อ   |                 |
|  |                                   |      | k     | รูปแบบที่บอกลักษณะของสิ่งพิมพ์ต่อเนื่อง                 |                 |
|  |                                   |      | n     | ลำดับที่ตอนหรือส่วนของชื่อเรื่อง                        |                 |
|  |                                   |      | p     | ชื่อตอนหรือส่วนของชื่อเรื่อง                            |                 |
|  |                                   |      | s     | ฉบับ  |                 |
| 250  | การแจ้งการพิมพ์ / ฉบับพิมพ์       | code |       | รหัสเขตข้อมูลย่อย                                       |                 |
|  |                                   |      | a     | การแจ้งครั้งที่พิมพ์ / ฉบับพิมพ์                        |                 |
|  |                                   |      | b     | การแจ้งข้อมูลอื่นๆ เกี่ยวกับฉบับพิมพ์ เช่น ผู้รับผิดชอบ |                 |

MARC21

| ชุดตัวบ่งชี้ (IND) และรหัสเขตข้อมูลย่อย (Code) |                           |      |       |  |                 |
|--|---------------------------|------|-------|--|-----------------|
| Field  | Description               | Tag  | Value | Description Thai                                   | Description Eng |
| 260  | การพิมพ์และการจำหน่าย     | code |       | รหัสเขตข้อมูลย่อย                                  |                 |
|  |                           |      | a     | สถานที่พิมพ์ สถานที่จัดจำหน่าย ฯลฯ                 |                 |
|  |                           |      | b     | ชื่อสำนักพิมพ์ ผู้จัดจำหน่าย ฯลฯ                   |                 |
|  |                           |      | c     | ปีที่พิมพ์   |                 |
|  |                           |      | e     | สถานที่ของโรงงานผลิต                               |                 |
|  |                           |      | f     | โรงงานผลิต   |                 |
|  |                           |      | g     | ปีที่จัดพิมพ์/ผลิต                                 |                 |
| 300  | ลักษณะข้อมูลทางกายภาพ     | code |       | รหัสเขตข้อมูลย่อย                                  |                 |
|  |                           |      | a     | จำนวนหน้า แผ่น หรือเล่ม                            |                 |
|  |                           |      | b     | รายละเอียดของลักษณะทางกายภาพ ส่วนใหญ่เป็นภาพประกอบ |                 |
|  |                           |      | c     | ขนาดของสิ่งพิมพ์                                   |                 |
|  |                           |      | e     | วัสดุประกอบสิ่งพิมพ์อื่นๆ                          |                 |
|  |                           |      | f     | ประเภทของสิ่งพิมพ์                                 |                 |
|  |                           |      | g     | Size of Unit                                       |                 |
| 310  | กำหนดออกปัจจุบันของวารสาร | code |       | รหัสเขตข้อมูลย่อย                                  |                 |
|  |                           |      | a     | กำหนดออกของวารสารในปัจจุบัน                        |                 |

MARC21

| ชุดตัวบ่งชี้ (IND) และรหัสเขตข้อมูลย่อย (Code) |                   |      |       |  |                 |
|--|-------------------|------|-------|--|-----------------|
| Field  | Description       | Tag  | Value | Description Thai                                   | Description Eng |
|  |                   |      | b     | ปีที่เริ่มพิมพ์ของกำหนดออกปัจจุบัน                 |                 |
| 592  | หัวข้อกำหนดเอง    |      |       |  |                 |
| 650  | การเพิ่มหัวเรื่อง | ind1 |       | ระดับของหัวเรื่อง                                  |                 |
|  |                   |      | 0     | ไม่ระบุระดับความสำคัญของหัวเรื่อง                  |                 |
|  |                   |      | 1     | ระดับปฐมภูมิ (Primary) / หัวเรื่องหลัก             |                 |
|  |                   |      | 2     | ระดับทุติยภูมิ (Secondary) / หัวเรื่องรอง          |                 |
|  |                   | ind2 |       | ระบบหัวเรื่อง/ศัพท์สัมพันธ์                        |                 |
|  |                   |      | 0     | หัวเรื่องของหอสมุดรัฐสภาอเมริกัน                   |                 |
|  |                   |      | 1     | หัวเรื่องของหอสมุดรัฐสภาอเมริกันสำหรับวรรณกรรมเด็ก |                 |
|  |                   |      | 2     | หัวเรื่องทางการแพทย์ของหอสมุดแพทย์แห่งชาติอเมริกัน |                 |
|  |                   |      | 3     | หัวเรื่องห้องสมุดการเกษตรแห่งชาติอเมริกัน          |                 |
|  |                   |      | 4     | ไม่ระบุแหล่งที่มาของหัวเรื่อง                      |                 |
|  |                   |      | 5     | หัวเรื่องของแคนาดา                                 |                 |
|  |                   |      | 6     | หัวเรื่องของฝรั่งเศส                               |                 |
|  |                   |      | 7     | จากแหล่งเฉพาะที่ระบุรหัสไว้ในเขตข้อมูลย่อย 2       |                 |
|  |                   | code |       | รหัสเขตข้อมูลย่อย                                  |                 |

MARC21

| ชุดตัวบ่งชี้ (IND) และรหัสเขตข้อมูลย่อย (Code) |                                      |     |       |   |                 |
|--|--------------------------------------|-----|-------|---|-----------------|
| Field  | Description                          | Tag | Value | Description Thai  | Description Eng |
|  |                                      |     | a     | หัวเรื่องทั่วไป หรือชื่อทางภูมิศาสตร์ที่ใช้ลงรายการ       |                 |
|  |                                      |     | b     | หัวเรื่องที่ใช้ตามหลังชื่อทางภูมิศาสตร์                   |                 |
|  |                                      |     | c     | สถานที่ของเหตุการณ์                                       |                 |
|  |                                      |     | d     | ช่วงเวลาที่เกิดเหตุการณ์                                  |                 |
|  |                                      |     | e     | คำที่เกี่ยวข้อง   |                 |
|  |                                      |     | 4     | รหัสที่เกี่ยวข้องกับนิติบุคคลหรือชื่อตามกฎหมายที่ลงรายการ |                 |
|  |                                      |     | v     | หัวเรื่องย่อยเกี่ยวกับรูปแบบ                              |                 |
|  |                                      |     | x     | หัวเรื่องย่อยทั่วไป                                       |                 |
|  |                                      |     | y     | หัวเรื่องย่อยเกี่ยวกับเวลา                                |                 |
|  |                                      |     | z     | หัวเรื่องย่อยเกี่ยวกับสถานที่ภูมิศาสตร์                   |                 |
|  |                                      |     | 0     | เลขควบคุมระเบียบหลักฐาน                                   |                 |
|  |                                      |     | 2     | แหล่งที่มาของหัวเรื่อง หรือคำค้น                          |                 |
|  |                                      |     | 3     | ทรัพยากรสารสนเทศ ที่ลงรายการ                              |                 |
|  |                                      |     | 6     | การเชื่อมโยง (Linkage)                                    |                 |
|  |                                      |     | 8     | การเชื่อมโยงเขตข้อมูล และหมายเลขลำดับ                     |                 |
| 852  | หน่วยงานที่ถือครอง (หน่วยงานจัดเก็บ) |     |       |   |                 |

MARC21

| ชุดตัวบ่งชี้ (IND) และรหัสเขตข้อมูลย่อย (Code) |   |      |       |   |                 |
|--|---|------|-------|---|-----------------|
| Field  | Description   | Tag  | Value | Description Thai                                      | Description Eng |
| 853  | Captions and Pattern - Basic Bibliographic Unit       |      |       |   |                 |
| 863  | Enumeration and Chronology - Basic Bibliographic Unit |      |       |   |                 |
| 866  | ข้อความแสดงฉบับที่มี - หน่วยบรรณานุกรมพื้นฐาน         | ind1 |       | ระดับการลงรายการ                                      |                 |
|  |   |      | 3     | รายการแจกแจงและการลำดับระดับ 3                        |                 |
|  |   |      | 4     | รายการแจกแจงและการลำดับระดับ 4                        |                 |
|  |   |      | 5     | รายการแจกแจงและการลำดับระดับ 4 พร้อมหมายเลขของตัวเล่ม |                 |
|  |   | ind2 |       |   |                 |
|  |   |      | 0     | ไม่มีมาตรฐาน  |                 |
|  |   |      | 1     | สถาบันมาตรฐานแห่งชาติสหรัฐอเมริกา                     |                 |
|  |   |      | 2     | ANSI Z39.742  |                 |
|  |   |      | 7     | แหล่งที่ระบุในเขตข้อมูล 2                             |                 |
|  |   | code |       |   |                 |
|  |   |      | a     | ข้อความแสดงฉบับรายการที่มี                            |                 |
|  |   |      | x     | หมายเหตุที่ไม่เผยแพร่                                 |                 |

MARC21

| ชุดตัวบ่งชี้ (IND) และรหัสเขตข้อมูลย่อย (Code) |                                   |      |       |                                       |   |
|--|-----------------------------------|------|-------|---------------------------------------|---|
| Field  | Description                       | Tag  | Value | Description Thai                      | Description Eng   |
|  |                                   |      | z     | หมายเหตุที่เผยแพร่                    |   |
|  |                                   |      | 2     | แหล่งหมายเหตุ                         |   |
|  |                                   |      | 6     | การเชื่อมโยง                          |   |
|  |                                   |      | 8     | การเชื่อมโยงเขตข้อมูล และหมายเลขลำดับ |   |
| 999  | พนักงาน (Staff)                   |      |       |                                       |   |
| OWN  | เจ้าของ / Owner                   |      |       |                                       |   |
| AVA  | พื้นที่จัดเก็บจริงต่อหนึ่งพื้นที่ | code |       | รหัสเขตข้อมูลย่อย                     |   |
|  |                                   |      | a     |                                       | Institution code  |
|  |                                   |      | b     |                                       | Library code  |
|  |                                   |      | c     |                                       | Location display name   |
|  |                                   |      | d     |                                       | Call Number   |
|  |                                   |      | e     |                                       | Availability -<br>available,unavailable, or<br>check_holdings |
|  |                                   |      | f     |                                       | Number of items   |
|  |                                   |      | g     |                                       | Number of unavailable<br>items                                |
|  |                                   |      | h     |                                       | Multi-volume flag (Y/N)                                       |



MARC21

| ชุดตัวบ่งชี้ (IND) และรหัสเขตข้อมูลย่อย (Code) |             |      |       |                  |   |
|--|-------------|------|-------|------------------|---|
| Field  | Description | Tag  | Value | Description Thai | Description Eng   |
|  |             |      | i     |                  | Number of loans   |
|  |             |      | j     |                  | Collection code of the item<br>/ Location Code            |
|  |             |      | k     |                  | Call number type  |
|  |             |      | p     |                  | Priority  |
|  |             |      | t     |                  | Contains a translation of the<br>Content of subfileds 'e' |
| LOC  |             | ind1 |       |                  | Call number type  |
|  |             |      | 0-8   |                  |   |
|  |             | ind2 |       |                  | underfined, contain a blank.                              |
|  |             |      | b     |                  | Sublibrary code   |
|  |             |      | c     |                  | Collection Code   |
|  |             |      | h     |                  | Call number. If call number<br>type is 0-3 or 0-8         |
|  |             |      | j     |                  | Call number. If call number<br>type is 4                  |
|  |             |      | l     |                  | Call number. If call number<br>type is 5                  |

MARC21